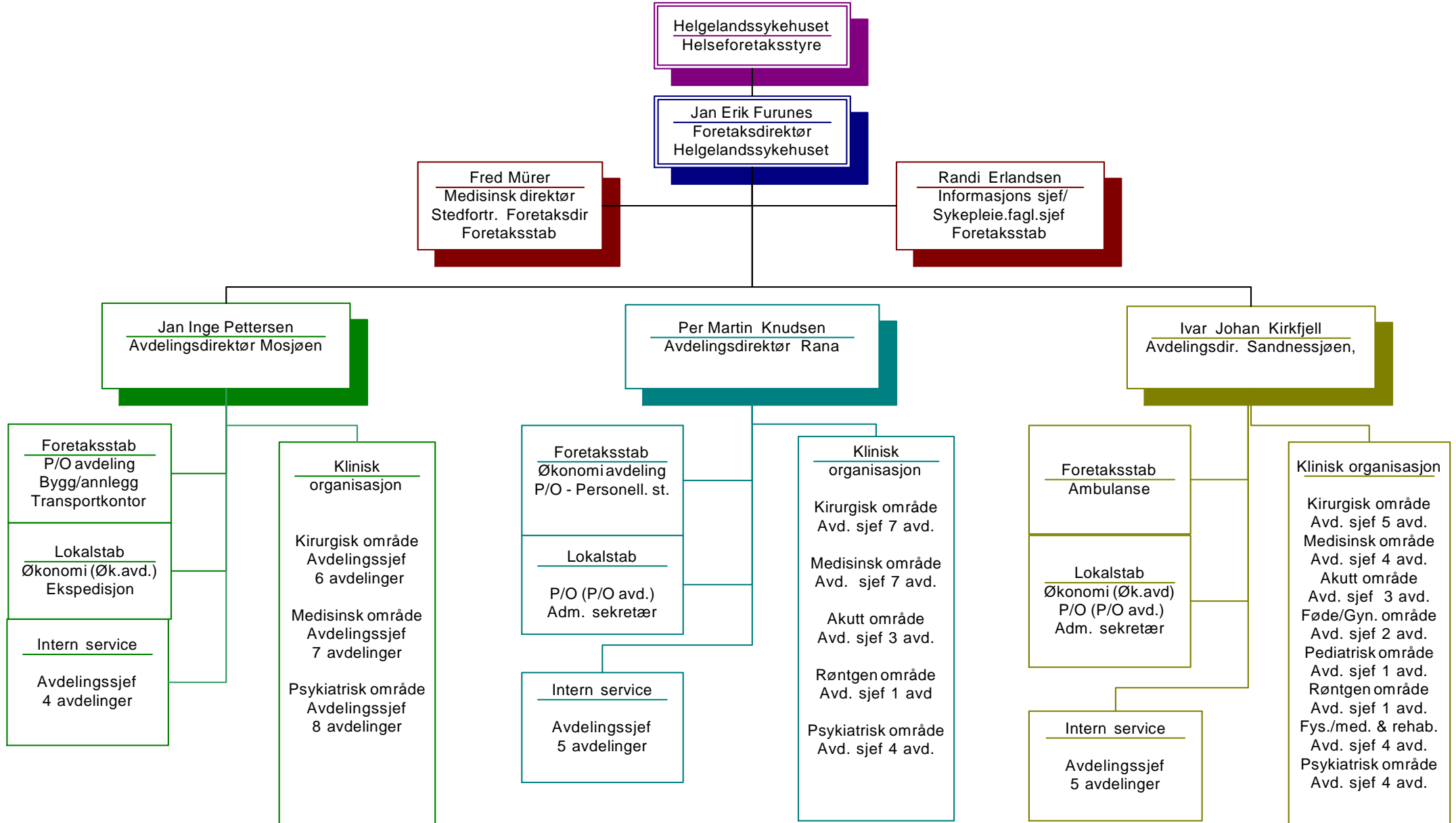
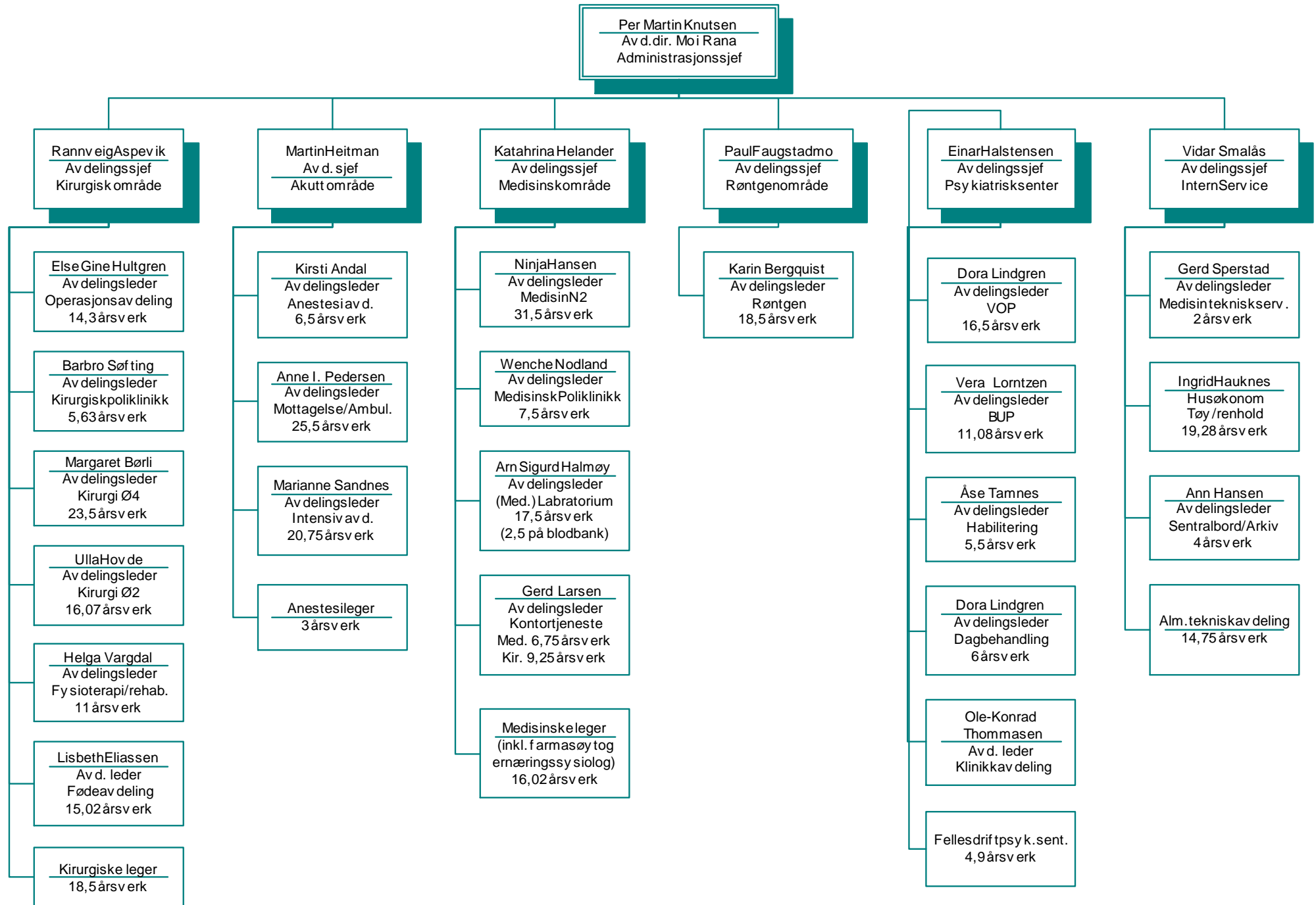




## Organisasjonskart



# Klinisk organisasjon Rana



# Stab Rana

Per Martin Knutsen  
Avd.dir Mo i Rana

## FORETAKSSTAB

*Økonomi:*

Økonomisjef:

Terje Hanssen

Regnskapsleder:

Tove Lyngved

Økonomisekretærer:

Bente Langfjell

Brit F. Setså

Randi Kvernengen

Innkjøp:

Controller:

Katarina Bogen

ISF led./WEB-red.:

Elisabeth Solum

Lønningsleder:

Eva Holdahl

Lønningsmedarb.:

Anne Lise Johansen

Hilde Robertsen

Fraværsoppfølgning:

Kari Sandberg

Kvalitetsleder:

SigurdFinne

## LOKALSTAB

*P/O (P./O. avd.):*

Personellstyringsleder:

Heidi M. Lysfjord

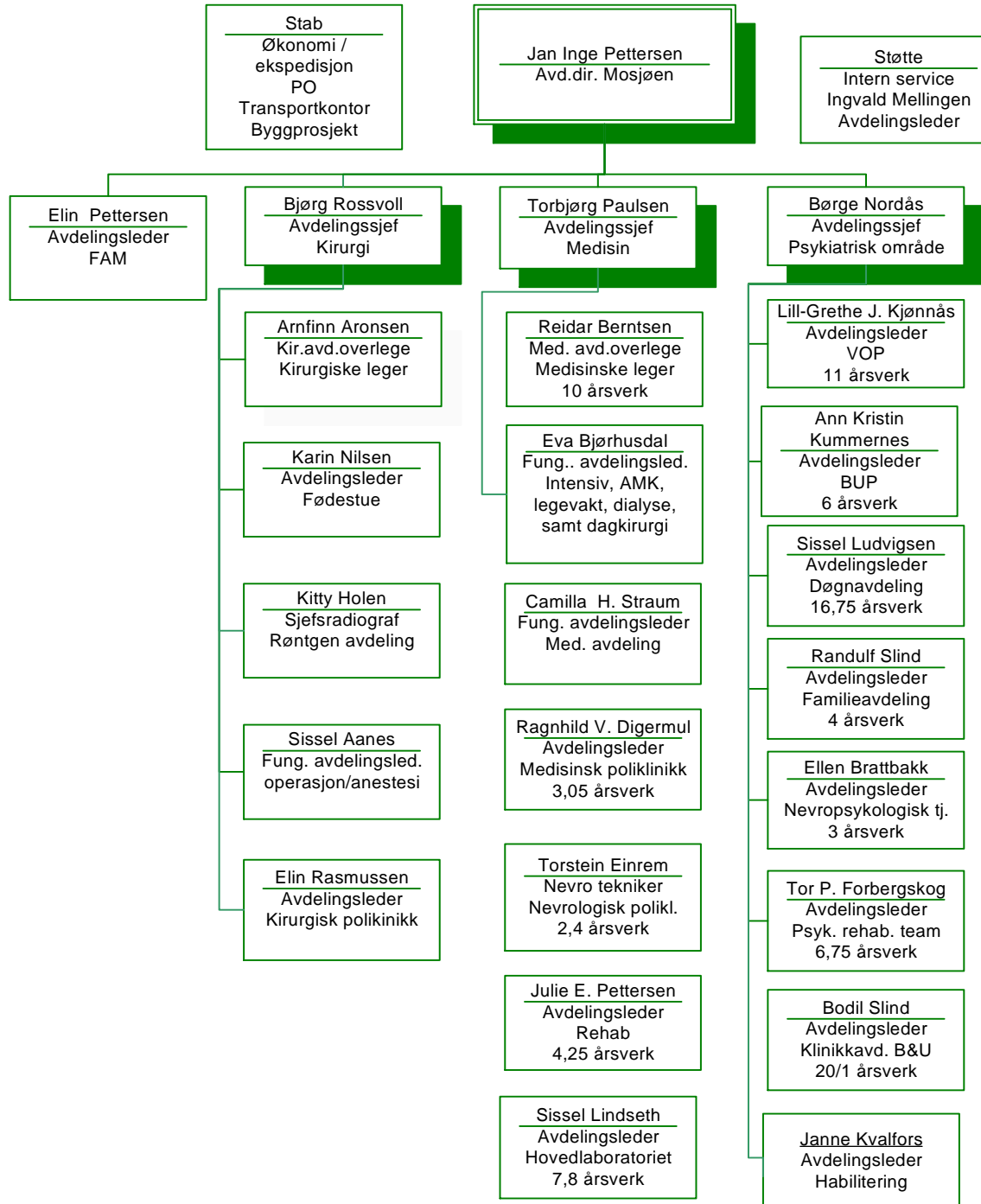
Sykepleiefagl.rådgiver:

Sara Aas

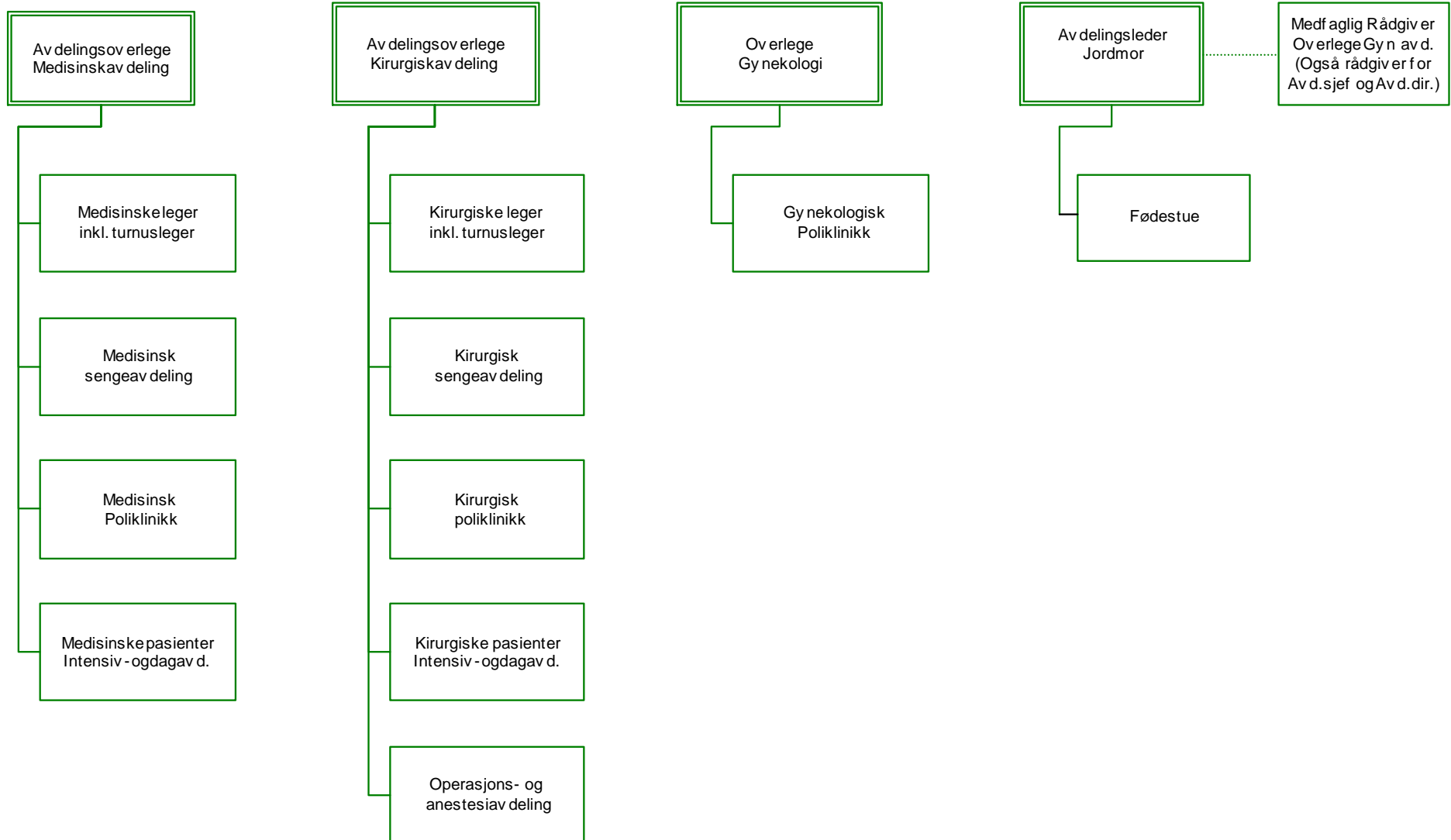
*Adm. sekretær:*

Kirsten Pedersen

# Klinisk organisasjon Mosjøen



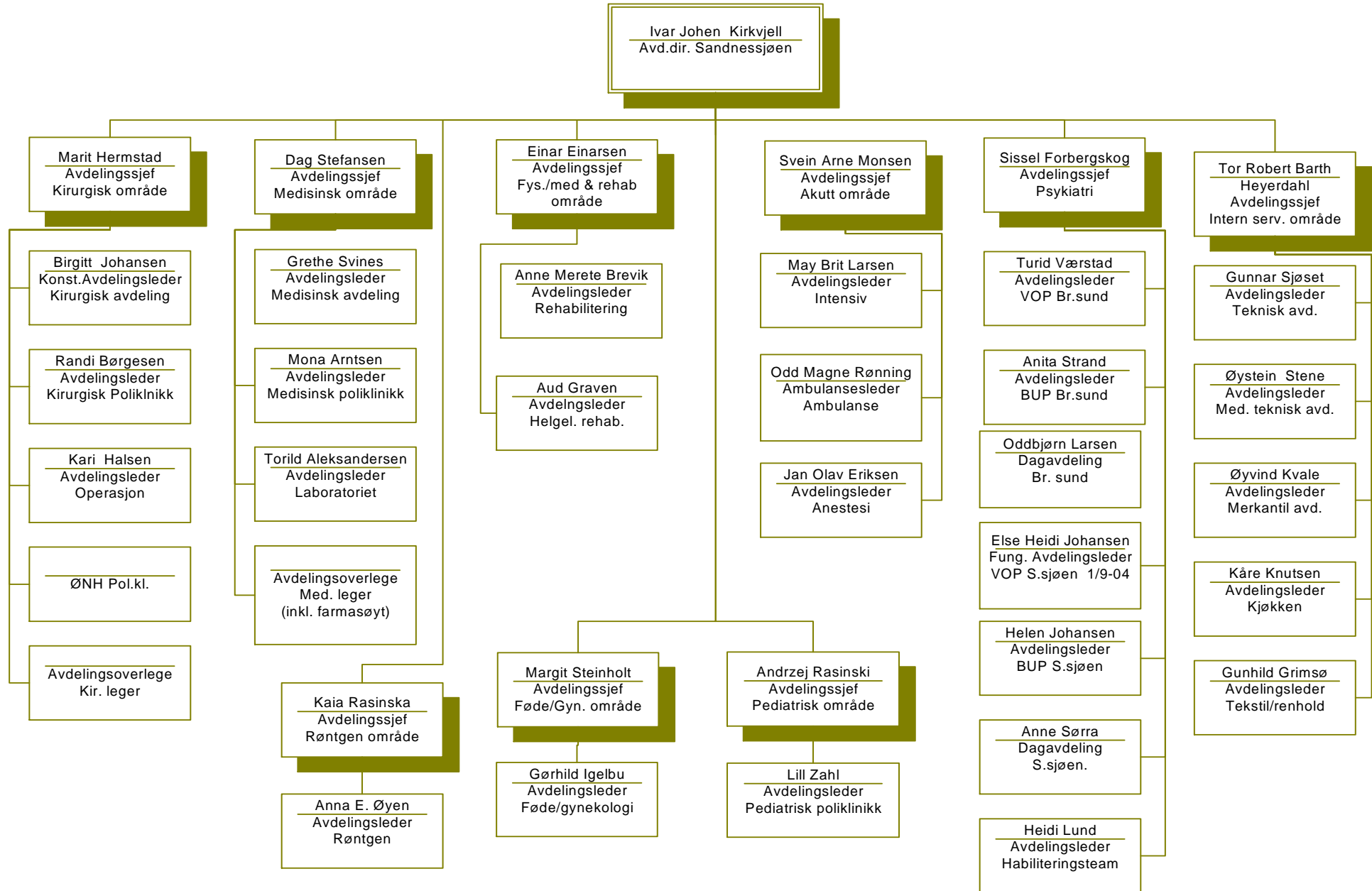
## Medisinskfaglig ansvar ved Helgelandssykehuset Mosjøen



# Stab Mosjøen



# Klinisk organisasjon Sandnessjøen



# Stab Sandnessjøen

Ivar Johan Kirkfjell  
Av d.dir. Sandnessjøen

## FORETAKSSTAB

*Ambulans:*  
Driftskontor Ambulans/  
Spesialrådgiver  
Lars Inge Ingebrigtsen

*LOKALSTAB*  
*Økonomi (Øk. avd.)*  
Økonomirådgiver:  
Kristin Lund

*P/O (P/O. avd.):*  
Personlrådgiver:  
Raymond Karlsen  
Sykepleiefaglig rådgiver:  
Marit Hermstad

*Driftssykepleier:*  
Guri Boassnes

*Adm. sekretær:*  
Anita Hansen

Sekretær av d. sjefer:  
Martha Rønning