

Lokalsykehusstrategien Helse Nord RHF

Regionalt brukerutvalg, Bodø
29.04.2009

Jan Norum
Jan.norum@helse-nord.no



Hva vil vi med lokalsykehusstrategien????



nrk

NYHETER SPORT MAGASIN TV RADIO NRK NETT-TV

NRK > Nyheter > Distrikt > Troms og Finnmark

Nordnytt

NRK TROMS OG FINNMARK

- Nyhetsbrev
- Nettkamera Tromsø
- Tips oss
- Nettradio og -TV
- Se TV - hør radio
- P1 Troms
- P1 Finnmark
- Finsksendinga
- Se også

RSS

Om NRK Troms og Finnmark

Andre medier

Tekst-TV s.187

Tekst-TV s.188

Freder alle lokalsykehus



Det er ikke aktuelt for Helse Nord å legge ned lokalsykehus nå, hevder styrelederen.

ASLAK BALLARI
aslak.ballari@nrk.no

INGER JOHANNE SÆTERBAKK
inger.johanne.saterbakk@nrk.no



**”Endring er
tegn på liv....”**

**Det som ikke endrer seg er
dødt...**

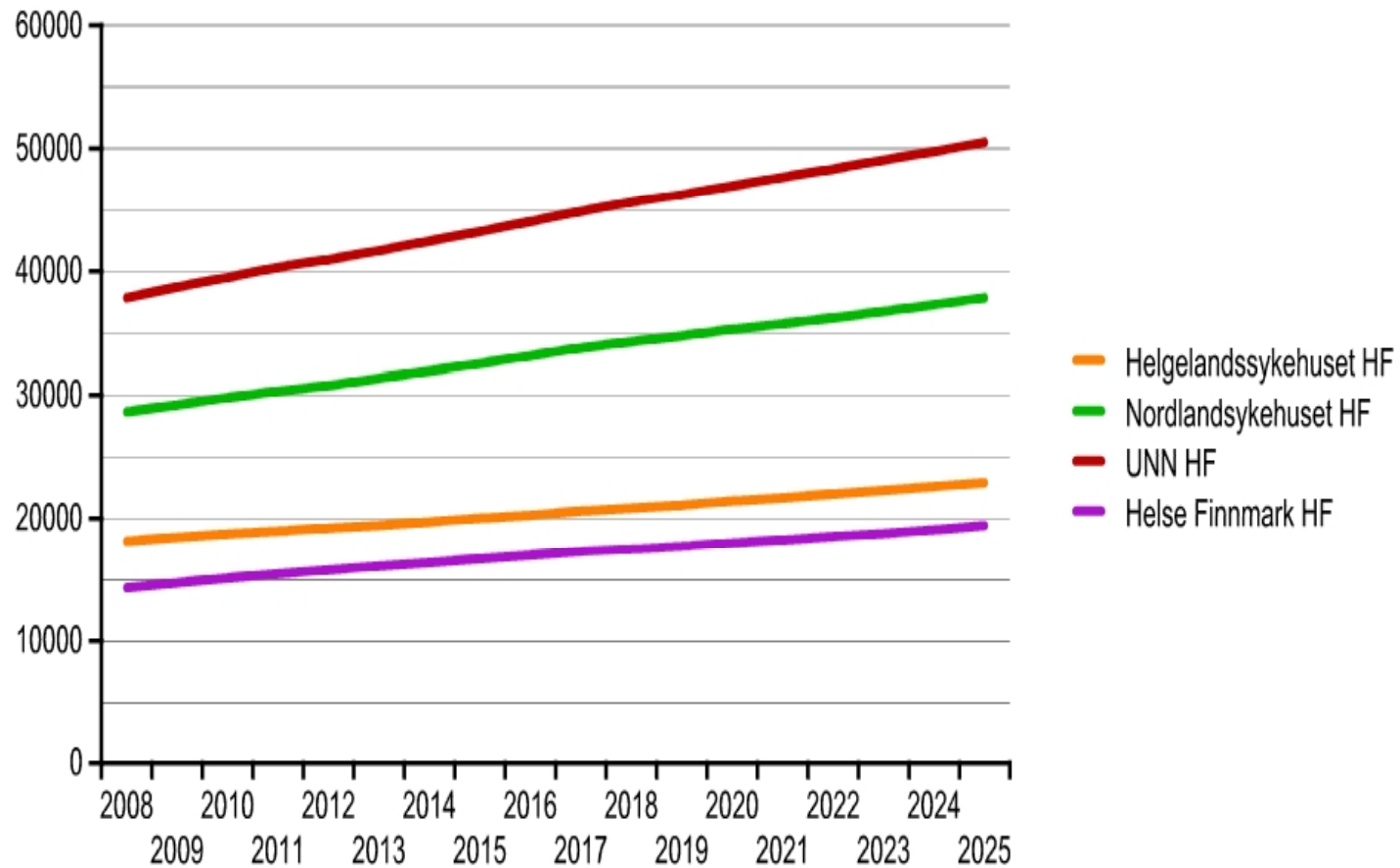
Lokalsykehusene

Grunnpilaren i spesialisthelsetjenesten

**Bindeleddet mellom
primærhelsetjenesten og den
mer spesialiserte medisin.**



Prognostisert befolkningsantall for eldre over 60 år pr. helseforetak



Hvor er vekst-områdene?

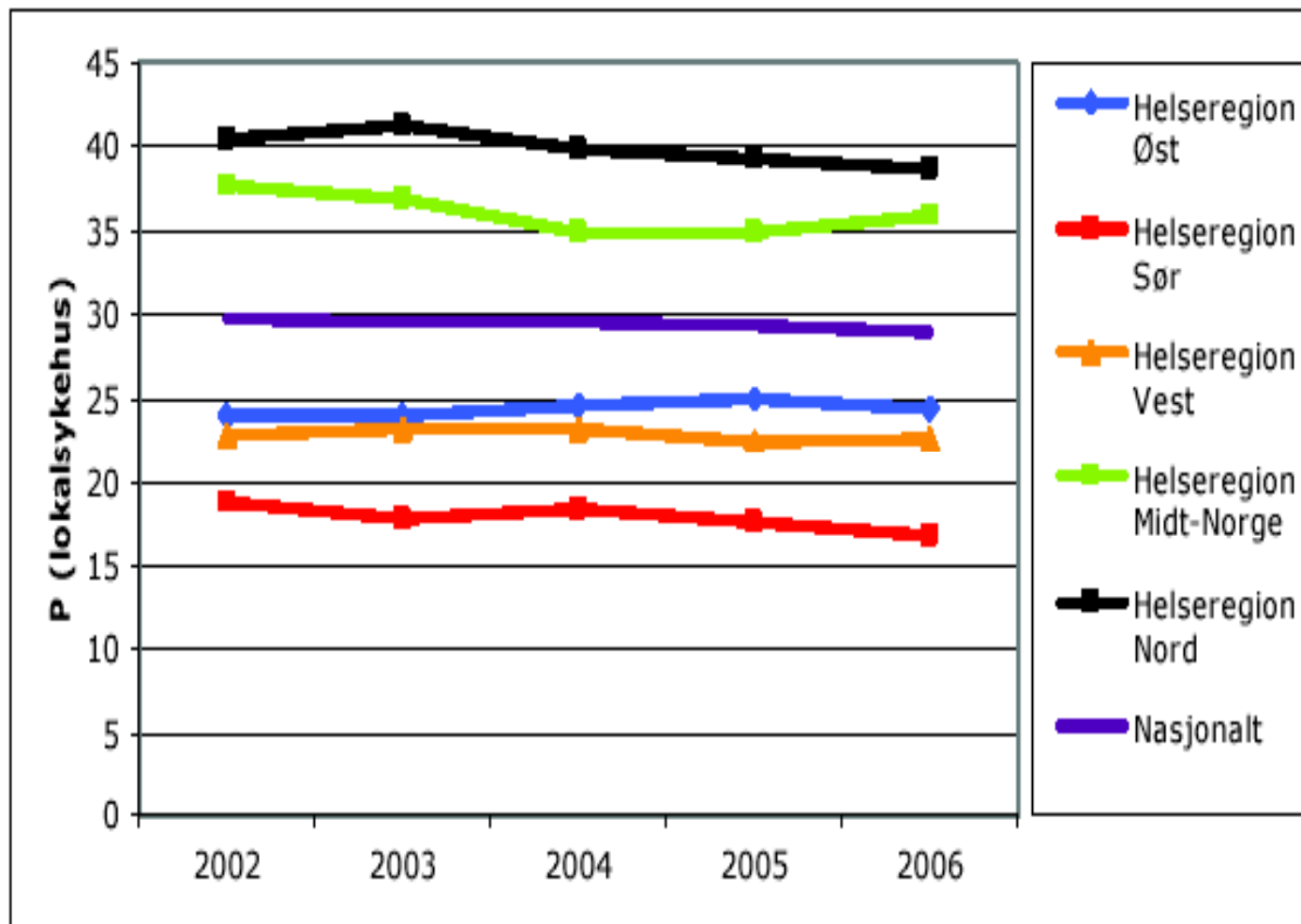


- **Kronisk obstruktiv lungesykdom (KOLS)**
- **Nyresvikt – dialyse**
- **Diabetes**
- **Hjerneslag og slagrehabilitering**
- **Lindrende kreftbehandling – cellegift**
- **Rusmiddelavhengighet**
- **Psykiatri**
- **Diagnostikk - MR**

Vi er Norgesmester i bruk av lokalsykehus

Sannsynlighet for bruk av lokalsykehus

(Kilde: Samdata 2006)



Nasjonale helseplan 2007-2010.

- **Behandling-Utdanning-Forskning (BUF)**
 - Helhet og samhandling
- **Nærhet og trygghet**
 - Styrke brukerrollen
 - Demokrati og legitimitet
 - Faglighet og kvalitet
- **Helhetlig og desentralisert sykehus tilbud**

Oppdragsdokumentet 2009 (3.3.3)



- **Sikre lokalsykehusene**

- Det skal opprettholdes et desentralisert sykehusstilbud, som blant annet sikrer nærhet til akuttfunksjoner. **Ingen lokalsykehus skal legges ned.**
- Regjeringen legger opp til at det akuttmedisinske tilbudet ved lokalsykehusene må sees i sammenheng med og tilpasset **lokale forhold** gjennom likeverdige prosesser som bidrar til **trygghet og kvalitet.**





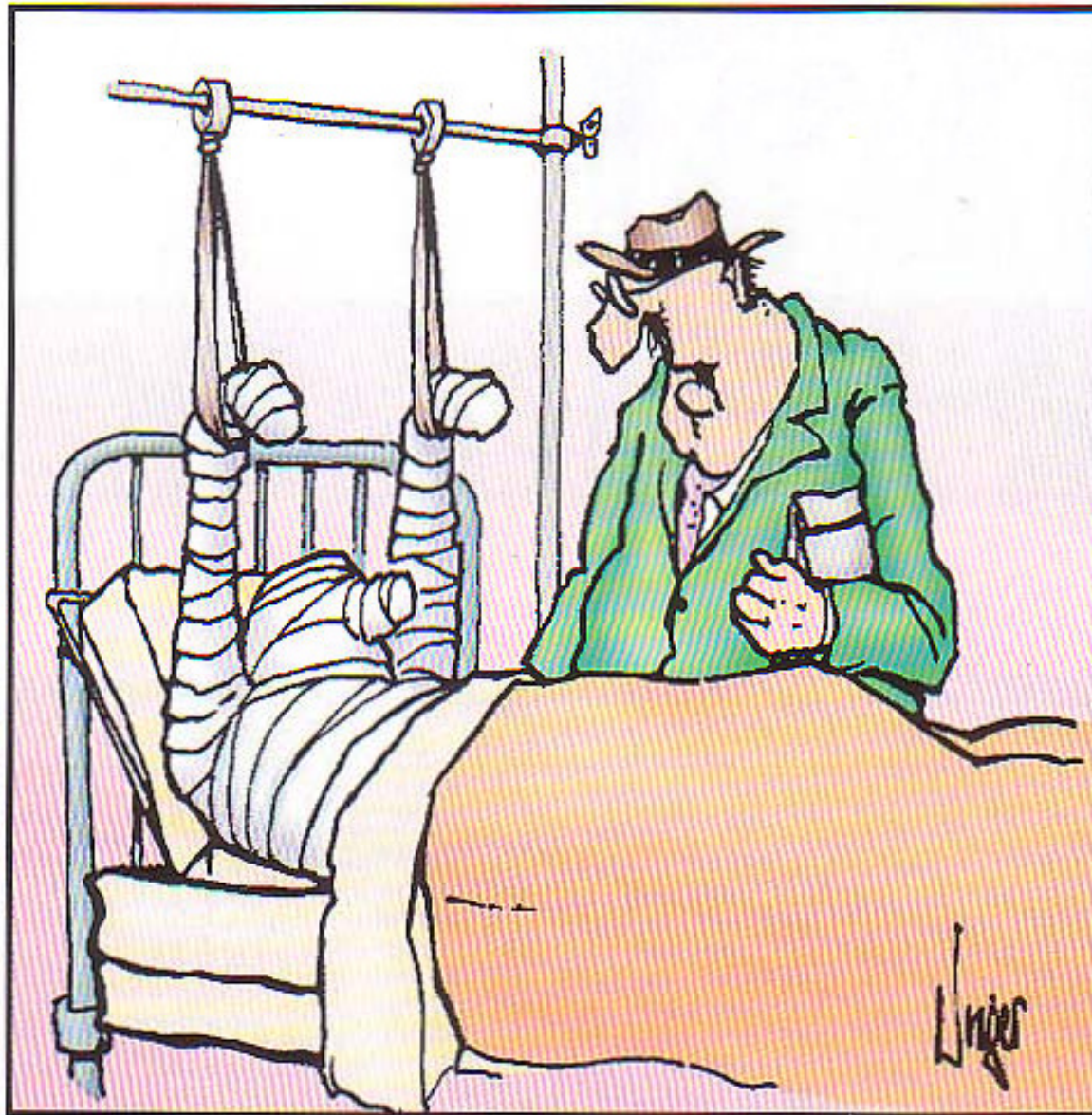
Noen oppdrag.....

- Helse Nord RHF skal sørge for et helhetlig, sammenhengende og lokalt tilpasset akutttilbud.
 - Felles akuttmottak (FAM), tilpassede akuttfunksjoner, ...
- Helse Nord RHF skal sørge for et helhetlig svangerskaps- og fødsels og barselsomsorg i samarbeid med primærhelsetjenesten.
- Psykisk helsevern. ..sykehusfunksjonene spisset og DPSene satt i stand til å utføre de oppgaver som forventes...
- TSB. ...fokus på akuttbehandling, avrusning og ambulante team samt styrke LAR.

Mål for lokalsykehusstrategien

1. KVALITET i behandlingen
2. Sikre nødvendig faglig kompetanse
3. Samhandling
4. Møte styringssignaler fra eier
5. Kostnadseffektivitet





Pålitelige
data

“You’re looking a lot
better today, Ralph.”

Er behandlingen god nok?

(De nye kravene til kvalitet....)

- **Kvalitetsregistre**
- **Pasientsikkerhetssystemer**
- **Klinisk forskning**
- **Tilsynsrapporter**
- **Erfaringer fra brukerne**
- **Ny teknologi**



Effektivitets-/kvalitets-data

- **Antall tvangsinnleggelser i psykisk helsevern**
- **Ventetider (somatikk, BUP, VOP, TSB)**
- **Epikrisetid**
- **Polikliniske notaters tid**
- **Antall korridorpasienter**
- **Antall reinnleggelser innen 30 dager**
- **Frekvens av keisersnitt**
- **Antall strykninger av planlagte operasjoner.**
- **Antall pasienter med individuell plan.**
- **Konsultasjoner/årsverk i VOP**
- **Tiltak per årsverk BUP**

- **Innarbeide en rekke gode planer utarbeidet av fagmiljøene:**
 - Akuttfunksjoner ved lokalsykehus
 - Traumebehandling
 - AMK sentraler
 - Prehospitale tjenester
 - Fødselsomsorgen*
 - Habilitering og rehabilitering
 - Diabetes*
 - Handlingsplaner innen rus og psykiatri*
 - Ortopedi*
 - Desentralisering av spesialist helsetjenester
 - Intensiv-tjenesten*
 - Barnemedisin
 - Laboratorievirksomheten



KVALITET

- Topp moderne lokalsykehus bygd for fremtiden....
 - Stokmarknes
 - Narvik
 - Kirkenes
 - Hammerfest
 -



Forside | **Aktuelt** | Pasient | Jobsøk | Fagfolk | Om oss | Styremøter | Media | Ki

Aktuelt

Byggeprosjekt ▼
Somatikk Bodø ▼
Psykatri Bodø ▼
Vesterålen

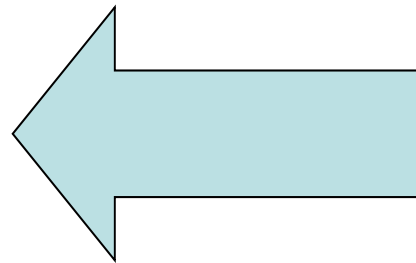
Forside | Aktuelt | Byggeprosjekt | **Vesterålen**

Nytt sykehus i Vesterålen

Det skal bygges nytt sykehus i Vesterålen. Etter planen



- **Kvalitet**
- **Omsorg**
- **Respekt**





- **Kvalitet** i prosess og resultat.
- Trygghet for tilgjengelighet og omsorg.
- Respekt i møte med pasienten.

Tiltak for å ivareta kvalitet..

- Rekruttere personell
- Beholde personell
- Kompetanseutvikling
- Undervisning
- Forskningsstrategi



Kroniker-
satsingen



Oppdatert behandling!

- **Kirurgi i endring**
 - **Generell kirurgi – få spesialister utdannes (32/2006 – laveste siden 1972)**
 - **Ortopedi egen hovedspesialitet**
 - **Magesår: Fra kirurgi til antibiotika**
 - **Aorta aneurisme: Fra kirurgi til radiologisk intervensjon**
 - **Karkirurgi - stenter**
 - **Fra åpen kirurgi til kikkehulls kirurgi**



SAMHANDLING...

- **Fag:**
 - Enhetlige standarder
 - Eks. fagnettverk....
 - Hospitering
 - Undervisning
- **Behandling**
 - Koblede stillinger
 - Ambulering
 - IKT...
- **Forskning**



En sammenhengende kjede...

**–Fagfolk som kjenner
og støtter hverandre –
LOJALITET og
RESPEKT**





Der solen aldri går ned...

Respekt

Åpenhet

Tilgjengelighet

Følge styringssignaler fra eier (HOD)

- **Nye skillelinjer??**
 - Kommune- vs. spesialisthelsetjeneste...
 - DMS/DPS vs lokalsykehus?
- **Helsepyramiden uendret?**
 - Fødselsomsorgen
 - Jordmortjenesten...
 - Rehabilitering
 - Interkommunalt samarbeid
 - Læring og mestringssentrene

Helsepyramiden



Samhandlingsreformen...

Ny finansieringsstruktur

- Behandling/finansiering i dag
 - 60/40 ramme/ISF i dag
- Ny finansiering
 - ISF endres til 30%
 - 20% av ISF overføres til kommunene
 - Brukes til medfinansiering av kommunene
 - 100% egenbetaling fra kommunene for ferdigbehandlede pasienter



Mer penger ned i pyramiden

Deltakelse

Arbeidet gjennomføres i regi av HN RHF.

- **Prosjektgruppen (17 pers.):**

– Tillitsvalgte	2
– Brukerutvalg	1
– Vertskommunene	2
– Fylkeskommunene	1
– Medisinskfaglige representanter HF	4
– Primærhelsetjenesten	2
– Høgskole/universitet	1
– Psykisk helsevern/rus omsorgen	1
– Helse-Nord RHF	2
– Telemedisin	1



- Utgangspunkt i vedtatte planforutsetninger og gjennomførte nasjonale og regionale utredninger....
- Dagens tilbud innen behandling, undervisning og forskning i lokalsykehusene må beskrives
- Den må også skissere de viktigste tiltak for å kunne ivareta forutsetningene (rekruttere og beholde personell, kompetanseutvikling og samhandling)
- Arbeidet skal relateres til de departementale arbeider....
- Prosjektet skal gjennom innhenting av data for fremtidig befolknings- og sykdomsutvikling innen Helse-Nord RHF's område beskrive hvordan Helse-Nord kan benytte lokalsykehusene på en bærekraftig måte

Mandat forts.

- **Lokalsykehusenes fortrinn skal beskrives.**
- **Prosjektet skal også beskrivelse den nødvendige samhandlingen med primærhelsetjenesten for å nå målene.**
- **Lokalsykehuset må beskrives som en naturlig del av en helhetlig helsetjeneste som sikrer**
 - faglig forsvarlighet
 - god tilgjengelighet
 - kostnadseffektiv drift.
- **Gruppen bør gjøre seg kjent med**
 - investeringsplanen for Helse-Nord RHF
 - ledelsesstruktur i foretakene.
 - Funksjoner knyttet til høyskole- og universitetssamarbeidet.

Rammer og forutsetninger

Gjennomgå og definer rammer og forutsetninger som strategien skal bygge på. Dette gjelder bl.a. myndighetskrav som lovgrunnlag, struktur og organisering, gitte krav til innhold og kvalitet, prosessuelle krav, økonomi, behov og behovsutvikling mm.

I tillegg skal denne gruppen utarbeide strategi for bemanning, kompetanse, undervisning og forskning.

Medlemmer: Margit Steinholt (leder), Kjell Børge Freiberg, Helen Brandstorp, Åse Senning

Tjenestetilbudene

Gruppen skal utarbeide strategi for kvalitetssikring og utvikling av alle tjenestetilbudene; herunder rus og psykiatri.

Medlemmer: Fred Mürer (leder), Sissel Alterskjær, Knut Østvik, Mildrid Pedersen, Øystein Nymoene, Hans T Kvig Rydningen, Ingrid Petrikke Olsen, Maj Lis Klingan

Samhandling

Gruppen skal utarbeide strategi for intern og ekstern samhandling. Arbeide skal også omfatte ambulanse, nødmeldetjeneste og pasienttransport.

Medlemmer: Gerd Ersdal (leder), Bjørn Nordang, Arun Gadgil, Edmund Dahle, Kirsten Toft

- **Utdyping av mandatet**
 - Lokalsykehusstrategien bør også omfatte lokalsykehusfunksjonene ved UNN og Nordlandssykehuset.
 - Kort (5 år) og langsiktig
- **Inviterte foredragsholdere...**
 - Kvalitetsregistre...
 - Universitetet
 - DPS gjennomgangen
 - Sykehstuene.....
 - Helseparken i Rana...
 - IKT
- **Dialogmøter - folkemøte**

HELGELAND

ARBEIDERBLAD

LES E-AVISEN



Klikk her for e-avis

zett.no | Kjøp og salg

Eiendom Stilling
Motor Smått og stort
Båt Kart
Bestill annonse

ANNONSER



REKRUTTERING: – For å kunne håndtere eldrebølgen må forvente at 30 prosent av arbeidstakerne jobber i helsesektoren om noen år. Gode tilbud innen kultur, natur og idrett blir viktig. Noen vil synes at båt plass er viktigere enn barnehageplass, sier Margit Steinholt (t.v.). Hun sitter i prosjektgruppa for lokalsykehusstrategien, sammen med blant andre Kirsten Toft (t.h.). (Foto: Marit Almendingen)

Dialog på tvers av tynnsnitt tillit

Tilliten til Helse Nord er fremdeles tynnsnitt på Helgeland, viser debatten på onsdagens dialogmøte i Mosjøen. Fokuset på samhandling, eldrebølgen og rekrutteringsbehov kan imidlertid bane veien for en ny sykehusdebatt.

Av [Marit Almendingen](#) Publisert 17.04.2009 - 08:00 Oppdatert 17.04.2009 - 10:59



Møteplan

- **18. – 19. februar i Bodø**
- **16. – 17. mars i Tromsø**
- **20. – 21. april på Helgeland**
- **18. – 19. mai i Tromsø**
- **16. – 18. juni i Hammerfest**
- **26. – 27. august i Tromsø**
- **16. – 17. september i Bodø**
- **14. – 15. oktober i Tromsø**

Lokalsykehusene skal ha sin plass og sitt særpreg... men skal inkluderes!

